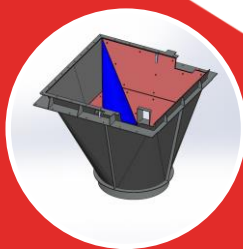
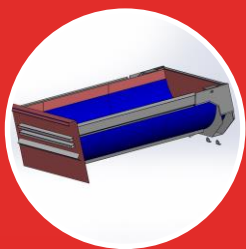
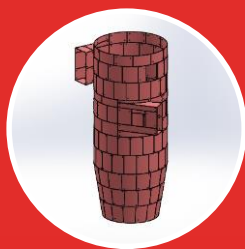
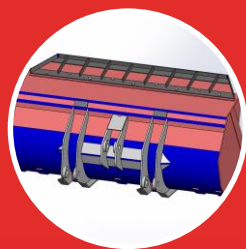


Hardox® 450



Définition:

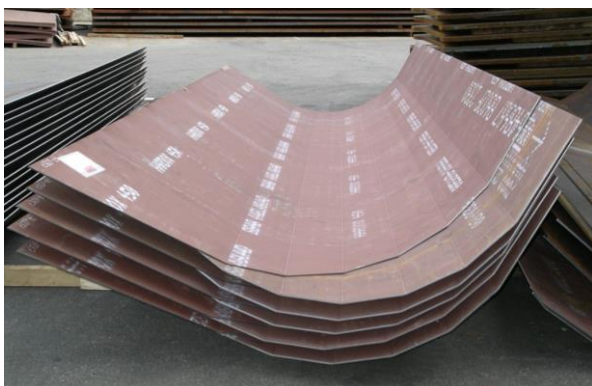
Acier anti-abrasion trempé et revenu d'une dureté nominale de 450 HB.
Acier polyvalent résistant à l'usure, aux chocs et à la déformation.

Domaines d'applications

Bennes de camions TP, fonds de godets, cribles, alimentateurs, goulottes, lames d'usure, lames de bulls, cribles, tombereaux, camions...

Gamme dimensionnelle :

- De 0,7 à 160 mm d'épaisseur
 - Largeur de 800 jusqu'à 3350 mm
 - Longueur maxi 16000 mm
- Nous consulter pour disponibilité

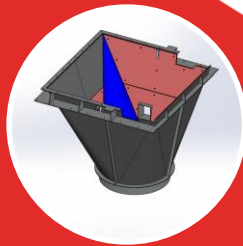
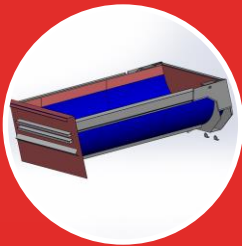
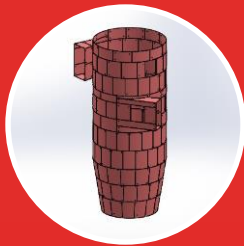
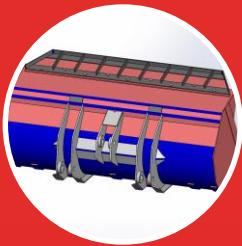


Avantages:

- **Hardox 450 est trempé à cœur. La dureté minimale à cœur correspond à 90 % de la dureté minimale garantie en surface**
- **Résilience élevée, bonne aptitude au pliage et au soudage, cet acier peut être utilisé pour de nombreuses structures soumises à l'abrasion**
- **Allègement de structure = robustesse, pour des matériels toujours plus légers (Eco Upgrade)**
- **Durée de vie de vos pièces d'usure prolongée, meilleure résistance à la déformation et à l'indentation par rapport à un Hardox 400.**

Grâce à des outils de forte capacité, nous proposons des pièces roulées, pliées, soudées, selon votre besoin.

Hardox® 450



Caractéristiques mécaniques : valeurs moyennes à température ambiante, à l'état de livraison (suivant norme EN ISO 6506-1 / ISO EN 148 / EN 10029 / EN 10051)

Nuance	Épaisseur (en mm)	Dureté	Limite d'élasticité (non garantie)	Résilience (non garantie)	CEV type *suivant épaisseur
Hardox 450 Strip	2 - 8	425-475 HB	1250 N/mm ²	50 J à -40°C	0,39
Hardox 450 Quarto	3,20 – 80,0	425-475 HB	1250 N/mm ²	50 J à -40°C	0,39
	80,1 – 103,0	410-475 HB	1250 N/mm ²	50 J à -40°C	0,48 – 0,61
	103,1 – 130,0	390-475 HB	1250 N/mm ²	50 J à -40°C	0,64

* Possibilité de fournir de l'Hardox 450Cr de 0,7 à 2,10 mm sur demande spécifique (tôles laminées à froid)

Composition Chimique : (Valeur Max en %) : Valeurs identiques pour les nuances strip et quarto

C	Si	Mn	P	S	Cr	Mo	Ni	B
≤ 0,26	≤ 0,70	≤ 1,60	≤ 0,025	≤ 0,010	≤ 1,40	≤ 0,60	≤ 1,50	0,005

**Origine Européenne
CCPU sur demande**
garantissant la nature du produit avant utilisation

Aptitude au pliage

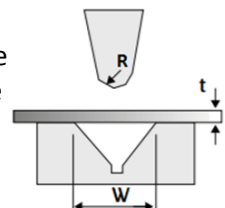
Hardox 450 Strip

Épaisseur (mm)	R/t ⊥	R/t //	W/t
2 ≤ t < 4	3,0	4,0	12,0
4 ≤ t < 8	3,0	3,5	12,0

Hardox 450 Quarto

Épaisseur (mm)	R/t ⊥	R/t //	W/t
t < 8	3,0	3,5	12,0
8 ≤ t < 20	3,5	4,5	14,0
t ≥ 20	4,5	5,0	16,0

R : Rayon de pliage
W : largeur de matrice
t : épaisseur de la tôle



Grâce à des machines de haute technologie et une maîtrise totale de son savoir-faire, BAROU ÉQUIPEMENTS propose des pièces formées sur mesure dans de très grandes dimensions.

Traitement thermique

Les propriétés à l'état de livraison ne peuvent pas être conservées au-delà d'une température de 250°C.

Usinage

Barou Équipements propose tous types d'opérations d'usinage sur Hardox 450, que ce soit à partir de plaques ou de ronds. Nous contacter pour déterminer votre besoin pour la réalisation d'opérations d'usinage.

Soudure

L'acier Hardox 450 se soude très facilement sur d'autres aciers. Le métal d'apport doit avoir une faible teneur en hydrogène et sa limite d'élasticité doit être au moins équivalente à celle du matériel de base.

Nous contacter pour connaître les procédures de soudure et/ou de rechargement sur ce produit.

