

# ARMOX®600T

Blindage à dureté ultra élevée d'une très bonne résistance à la pénétration, Armox®600T est utilisé comme plaque de surprotection ou dans les applications où le gain de poids est capital.

Armox®600T est disponible dans des épaisseurs comprises entre 4 et 20 mm avec une plage de duretés garanties de 570 à 640 HBW.

## ➤ Protection balistique inégalée :

- Produit leader sur le marché de la protection balistique
- Utilisé mondialement pour la protection des véhicules et des infrastructures.

## ➤ Qualité supérieure et durabilité :

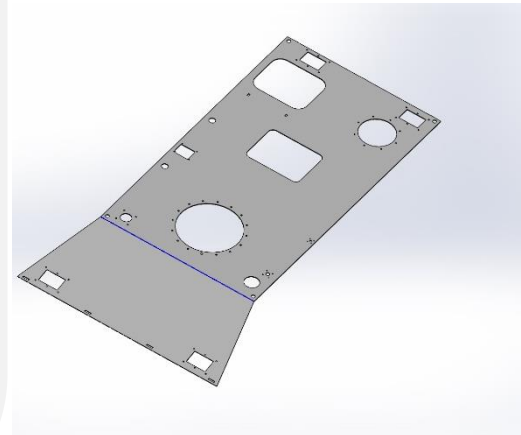
- Matériau de haute dureté (600 HBW) testé rigoureusement pour garantir ses performances.
- Offre une protection fiable et stable dans des situations critiques

## ➤ Flexibilité et adaptabilité :

- Permet des conceptions plus légères et optimisées
- Utilisé dans la construction de véhicules blindés, la protection des bâtiments et les infrastructures critiques.

## ➤ Engagement et expertise BAROU Équipements :

- Expertise reconnue en protection balistique
- Solutions optimisées grâce à des années de recherche et de développement.



## ➤ Témoignages et avis clients :

- « *Armox®600T protection efficace et durable. Nous avons apprécié sa capacité à offrir une protection balistique exceptionnelle tout en restant léger et facile à installer.* » - Client satisfait
- « *L'intégration de ces plaques. Que ce soit dans des constructions neuves ou comme ajout dans des structures existantes cet acier offre une protection modulaire et flexible.* » - Client satisfait



## Caractéristiques techniques de l'Armox®600T

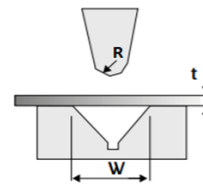
Épaisseur	Dureté Brinells / HB	Résilience (énergie min. garantie pour éprouvettes Charpy V 10x10mm)
4 à 20 mm	570/640 HB	12 J à -40°C

### Composition Chimique : (en %)

C (max %)	Si (max %)	Mn (max %)	P (max %)	S (max %)	Cr (max %)	Ni (max %)	Mo (max %)	B (max %)
0.47	0.70	1.00	0.010	0.003	1.5	3.0	0.70	0.005

### Mise en œuvre :

Pour toute information concernant l'usinage, la découpe, le formage ou le pliage, nous contacter.



R : Rayon de pliage  
W : largeur de matrice  
t : épaisseur de la tôle

### Solutions Barou Équipements :

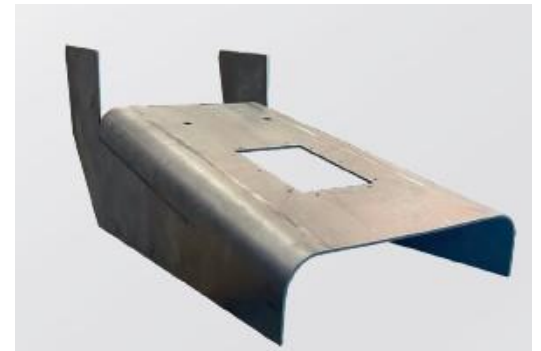
Grâce à des machines de haute technologie et une maîtrise totale de notre savoir-faire, nous proposons des pièces formées sur mesure de grande précision.

### Usinage :

Barou Équipements propose tous types d'opérations d'usinage mécanique dans le but de vous livrer des pièces prêtes à l'emploi.

### Soudure :

Tous les blindages de protection fabriqués dans nos ateliers sont certifiés ISO 3834-2.



**CCPU sur demande garantissant la nature du produit et la dureté avant utilisation**

